

# BOLETÍN HIDROMETEOROLÓGICO DE LA MOJANA

San Marcos, Sucre 9 de noviembre de 2023  
Hora de la actualización: 12:00 HLC

BOLETÍN No: 935

## CONTENIDO

### 1. CONDICIONES METEOROLÓGICAS

#### 1.1 CONDICIONES METEOROLÓGICAS PRECEDENTES

#### 1.2 CONDICIONES METEOROLÓGICAS ACTUALES

#### 1.3 PRONÓSTICO METEOROLÓGICO DIARIO

### 2. CONDICIONES HIDROLÓGICAS

#### 2.1 CONDICIONES HIDROLÓGICAS ANTECEDENTES

#### 2.2 CONDICIONES HIDROLÓGICAS ACTUALES

##### 2.2.1 SUBZONA HIDROGRÁFICA DEL RÍO SAN JORGE - CUENCA ALTA

##### 2.2.2 SUBZONA HIDROGRÁFICA DEL RÍO SAN JORGE - CUENCA BAJA

##### 2.2.3 DIRECTOS AL BAJO CAUCA - CIÉNAGA LA RAYA ENTRE EL RÍO NECHÍ Y EL BRAZO DE LOBA

##### 2.2.4 SUBZONA HIDROGRÁFICA DEL RÍO NECHÍ - CUENCA BAJA

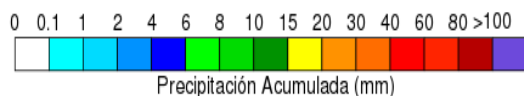
##### 2.2.5 DIRECTOS AL CAUCA ENTRE PTO. VALDIVIA Y RÍO NECHÍ

##### 2.2.6 DIRECTOS AL BAJO MAGDALENA ENTRE EL BANCO Y EL PLATO

El Centro Regional de Pronóstico y Alertas Tempranas de la Mojana - CRPA La Mojana, busca fortalecer el sistema de alertas tempranas a través de un continuo monitoreo de las condiciones hidrometeorológicas, la generación de pronósticos meteorológicos y la difusión de alertas para la comunidad y los diferentes sectores productivos de la región.

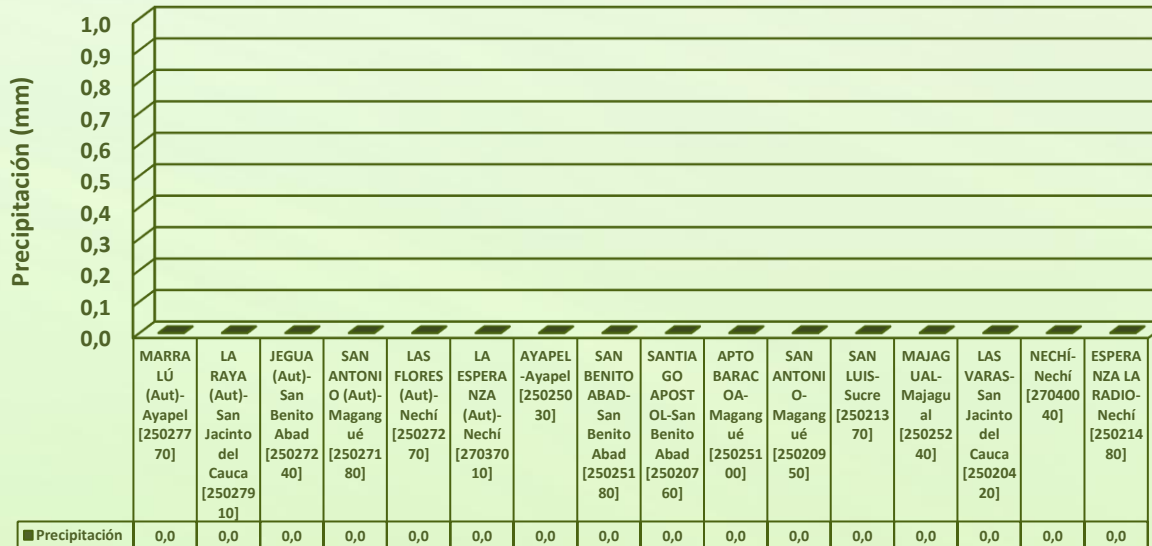
Esta iniciativa hace parte de los proyectos "Reducción del riesgo y la vulnerabilidad frente al cambio climático en la región de La Depresión Momposina", financiado por el *Adaptation Fund* y "*Mojana, clima y vida*", financiado por el Fondo Verde del Clima, implementados por el Ministerio de Ambiente, el Fondo de Adaptación y el PNUD, en alianza con CORPOMOJANA e IDEAM.

# 1.1 CONDICIONES METEOROLÓGICAS ANTECEDENTES



Precipitación acumulada  
08/01/2023 (07:00) – 09/11/2023 (07:00).  
Fuente: IDEAM

## Lluvia Registrada el 08 Noviembre de 2023



## RESUMEN DE CONDICIONES DEL DÍA 08 DE NOVIEMBRE

**Precipitación:** no se presentaron lluvias.

**Temperatura:** se registró una temperatura máxima de 34,7°C el día 08 de noviembre en el municipio de Magangué y una mínima de 25,3°C en la madrugada del 09 de noviembre en el municipio de Ayapel.

# 1.2 CONDICIONES METEOROLÓGICAS ACTUALES

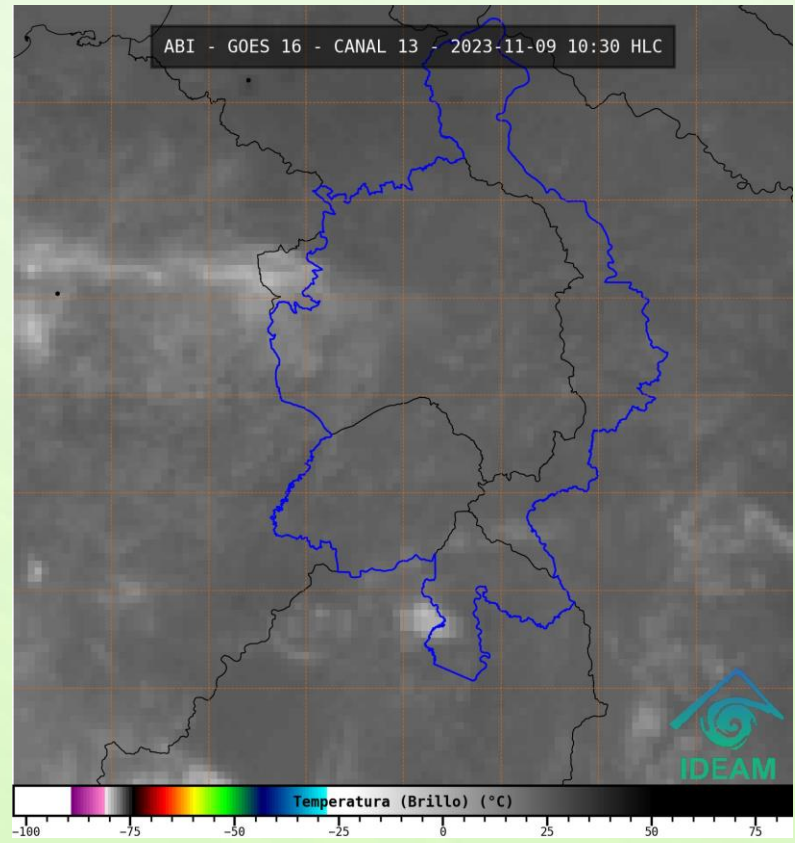


Imagen de satélite IR 10:30 HLC  
Fuente: IDEAM

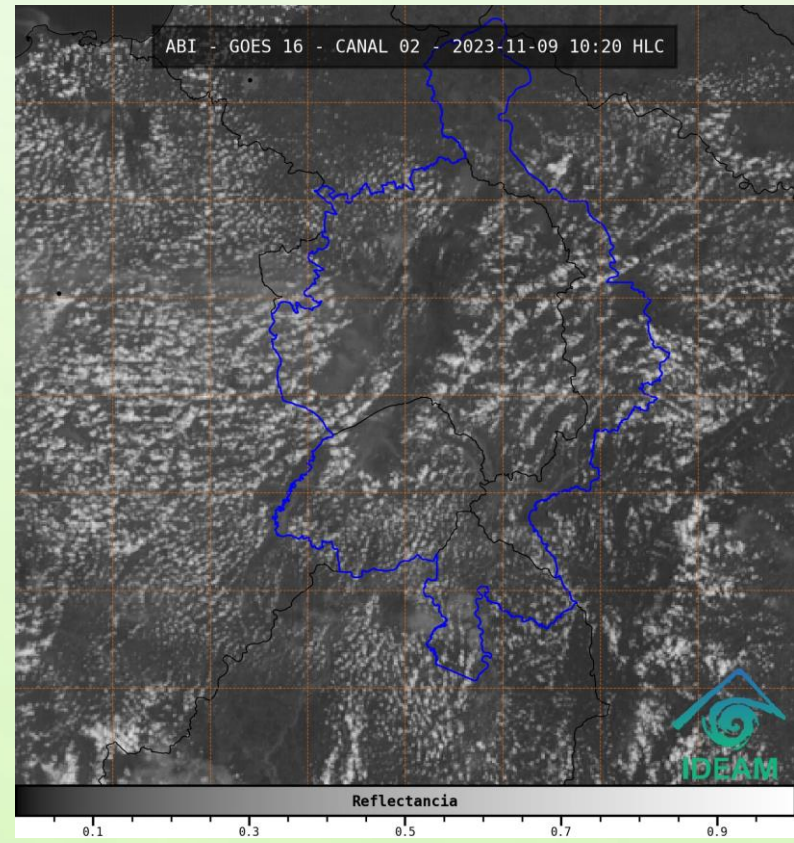
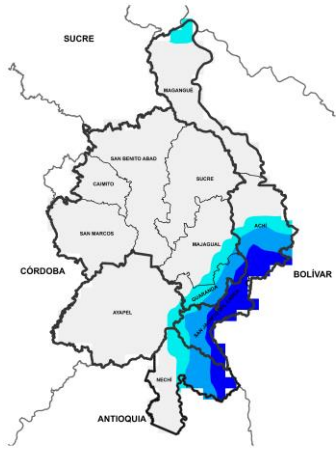


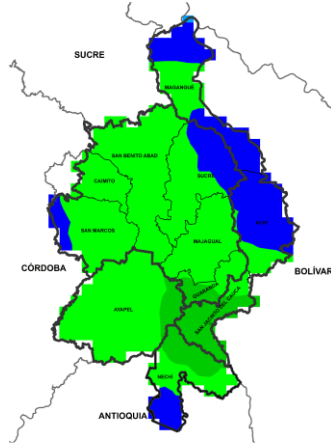
Imagen de satélite VIS 10:20 HLC  
Fuente: IDEAM

En las últimas horas se ha observado cielo mayormente nublado y sin lluvias.

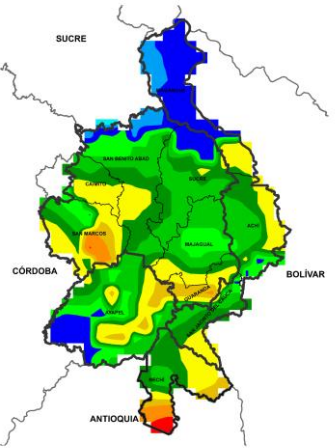
# 1.3 PRONÓSTICO METEOROLÓGICO



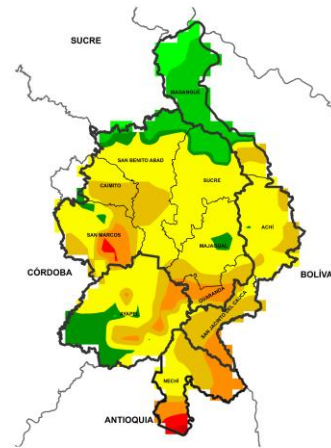
TARDE DEL 09 DE NOVIEMBRE



NOCHE DEL 09 DE NOVIEMBRE



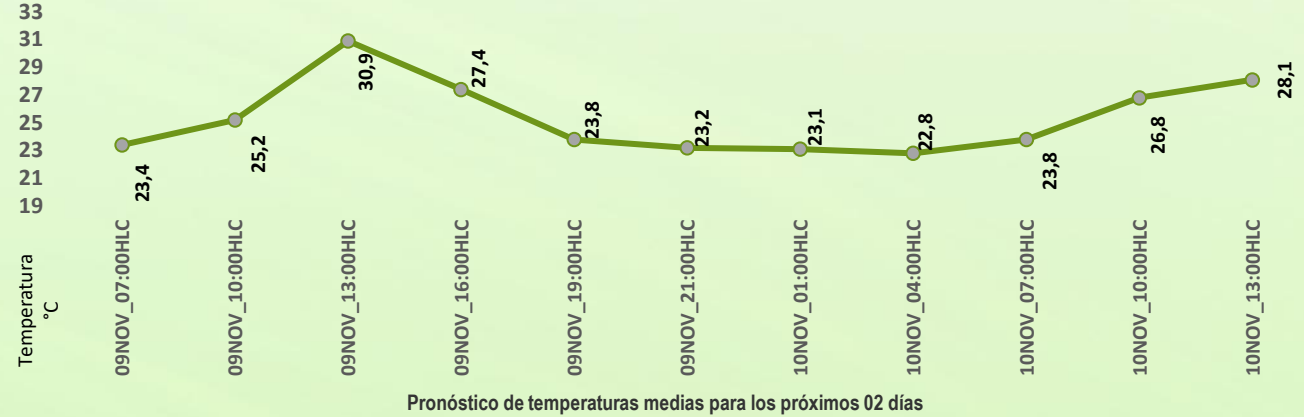
MADRUGADA DEL 10 DE NOVIEMBRE



ACUMULADO DEL 09 AL 10 DE NOVIEMBRE



Día	Jornada	Temperatura Máxima	Nubosidad	Tipo de Precipitación	Probabilidad de Lluvia(%)
9 DE NOVIEMBRE DE 2023	Tarde	33°C	Parcialmente nublado	Sin lluvias	30%
	Noche	25°C	Nublado	Lluvias dispersas	70%

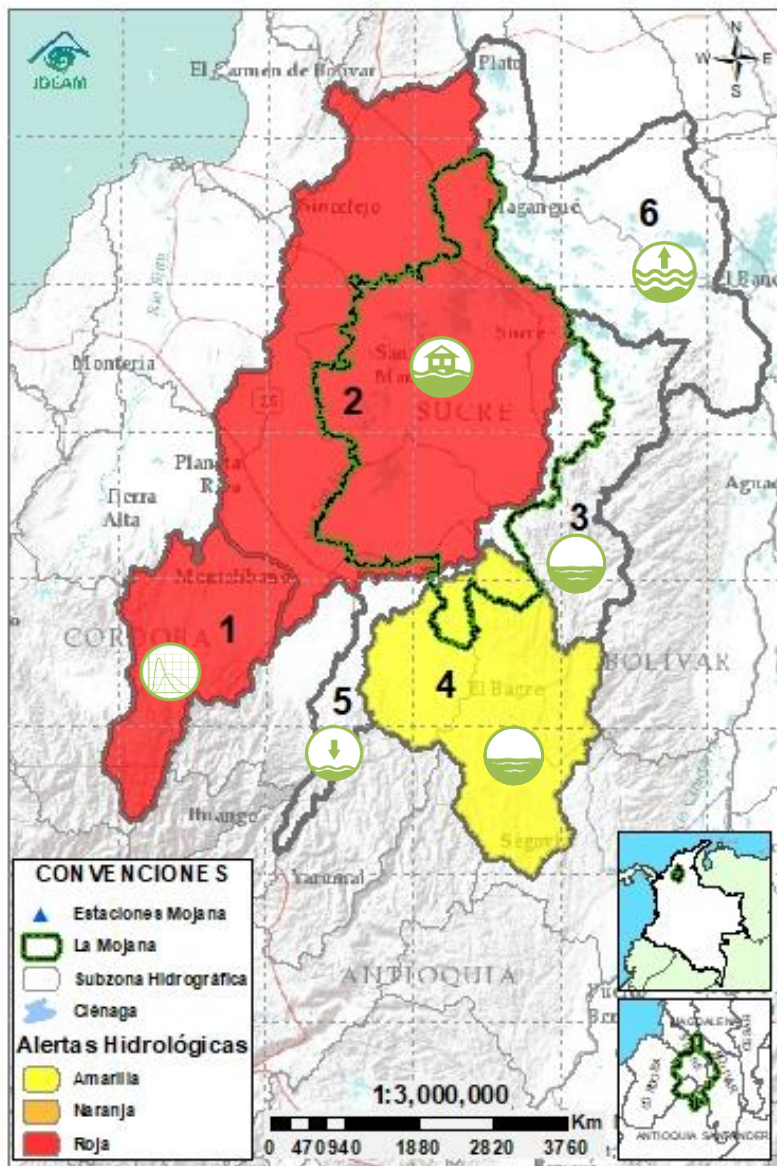


## PRONÓSTICO PARA EL JUEVES 09 DE NOVIEMBRE









**Precipitación:** se prevé una tarde seca y una noche y madrugada con lluvias en el territorio mojanero, que podrían extenderse a horas de la mañana del viernes.

**Temperatura:** las temperaturas máximas oscilarán entre los 31°C y 33°C y las mínimas entre los 23°C y 25°C. Las sensaciones térmicas máximas estimadas oscilarán entre los 32°C y 36°C.

## 2.1 CONDICIONES HIDROLÓGICAS ANTECEDENTES



### CONVENCIONES DE TERMINOS HIDROLÓGICOS

	<b>Lluvias</b>	Lluvias antecedentes intensas o continuas y/o pronóstico de las mismas, las cuales pueden generar crecientes súbitas en los ríos principales y sus afluentes.
	<b>Descenso</b>	Condición de disminución de niveles.
	<b>Ascenso</b>	Condición de aumento de niveles.
	<b>Creciente súbita</b>	Fenómeno natural que se presenta en los ríos de montaña como consecuencia de la ocurrencia de lluvias intensas o torrenciales en zonas de alta pendiente del cauce principal y sus afluentes.
	<b>Tránsito de creciente</b>	Es el desplazamiento de una onda de creciente de aguas arriba hacia aguas abajo de la corriente.
	<b>Creciente por desembalse</b>	Proceso de tránsito del flujo de agua por descarga controlada desde un embalse.
	<b>Inundación</b>	Aumento en los niveles y/o caudales de los cuerpos de agua que superan la capacidad máxima de transporte o modificación de la sección transversal que la reduce, ocasionando el desbordamiento e inundación de sus zonas aledañas.
	<b>Niveles estables</b>	No se presentan fluctuaciones considerables de nivel del cuerpo de agua.



**Alerta ROJA**

**PARA TOMAR ACCIÓN** Advierte a los sistemas de prevención y atención de desastres sobre la amenaza que puede ocasionar un fenómeno con efectos adversos sobre la población, el cual requiere la atención inmediata por parte de la población y de los cuerpos de atención y socorro. Se emite una alerta sólo cuando la identificación de un evento extraordinario indique la probabilidad de amenaza inminente y cuando la gravedad del fenómeno implique la movilización de personas y equipos, interrumpiendo el normal desarrollo de sus actividades cotidianas.



**Alerta NARANJA**

**PARA PREPARARSE** Indica la presencia de un fenómeno. No implica amenaza inmediata y como tanto es catalogado como un mensaje para informarse y prepararse. El aviso implica vigilancia continua ya que las condiciones son propicias para el desarrollo de un fenómeno, sin que se requiera permanecer alerta.

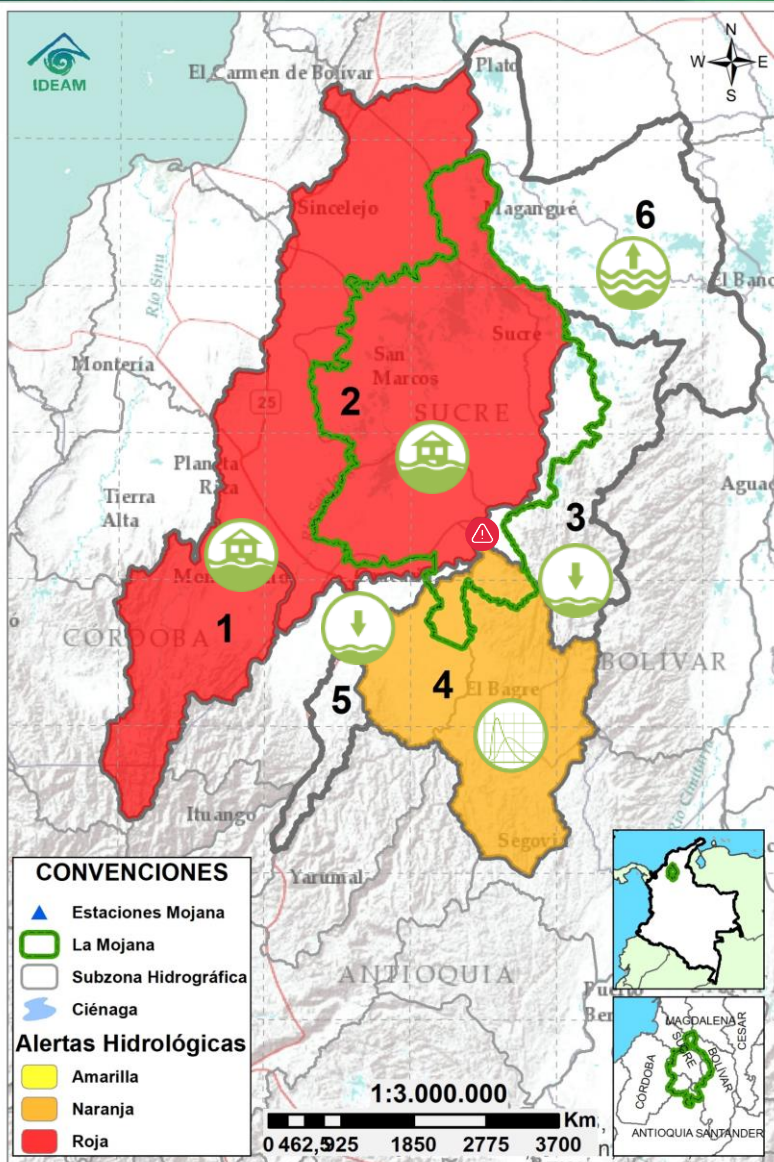


**Alerta AMARILLA**




**PARA INFORMARSE** Es un mensaje oficial por el cual se difunde información. Por lo regular se refiere a eventos observados o registrados y puede contener algunos elementos de pronóstico a manera de orientación. Por sus características pretéritas y futuras difiere del aviso y de la alerta, y por lo general no está encaminado a alertar sino a informar.

**SIN ALERTA** La información que se suministra se encuentra fuera de los umbrales de alerta.

## 2.2 CONDICIONES HIDROLÓGICAS ACTUALES



**Descripción condiciones hidrológicas:** se tiene toda la cuenca del río San Jorge en alerta roja, debido a las afectaciones generadas por el desbordamiento del río San Jorge a la altura de la cabecera municipal de Montelibano, se recomienda especial atención a las poblaciones ubicadas aguas abajo, así como La Apartada y Marralú, así como las afectaciones en los municipios de Guaranda y San Benito Abad debido al ascenso de niveles en el sistema de caños y ciénagas influenciados por el ascenso de niveles del río Cauca. Por su parte se sube a alerta naranja la cuenca del Bajo Nechí, debido a la probabilidad de crecientes en la jornada de la madrugada especialmente en la quebrada La Oca en Zaragoza y quebrada La Villa en El Bagre.

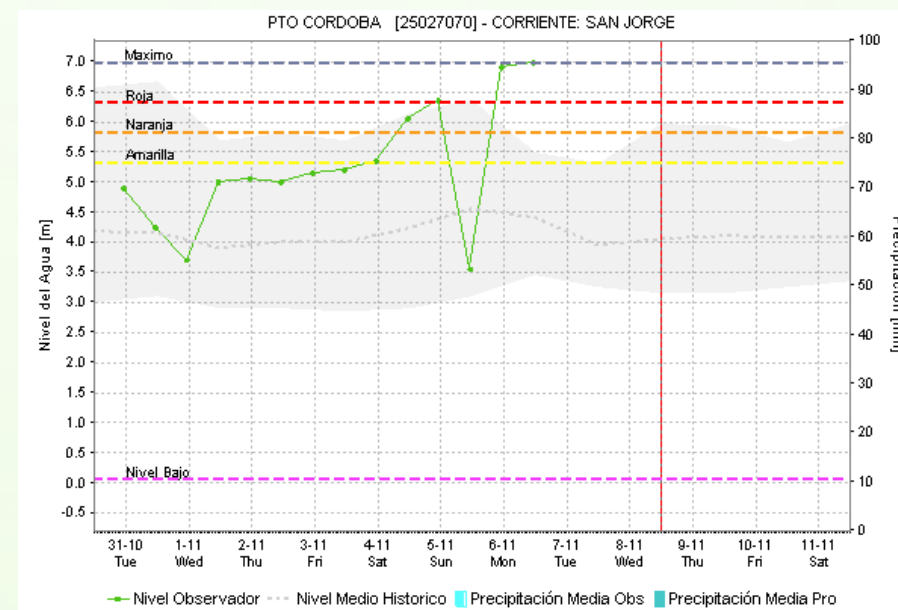
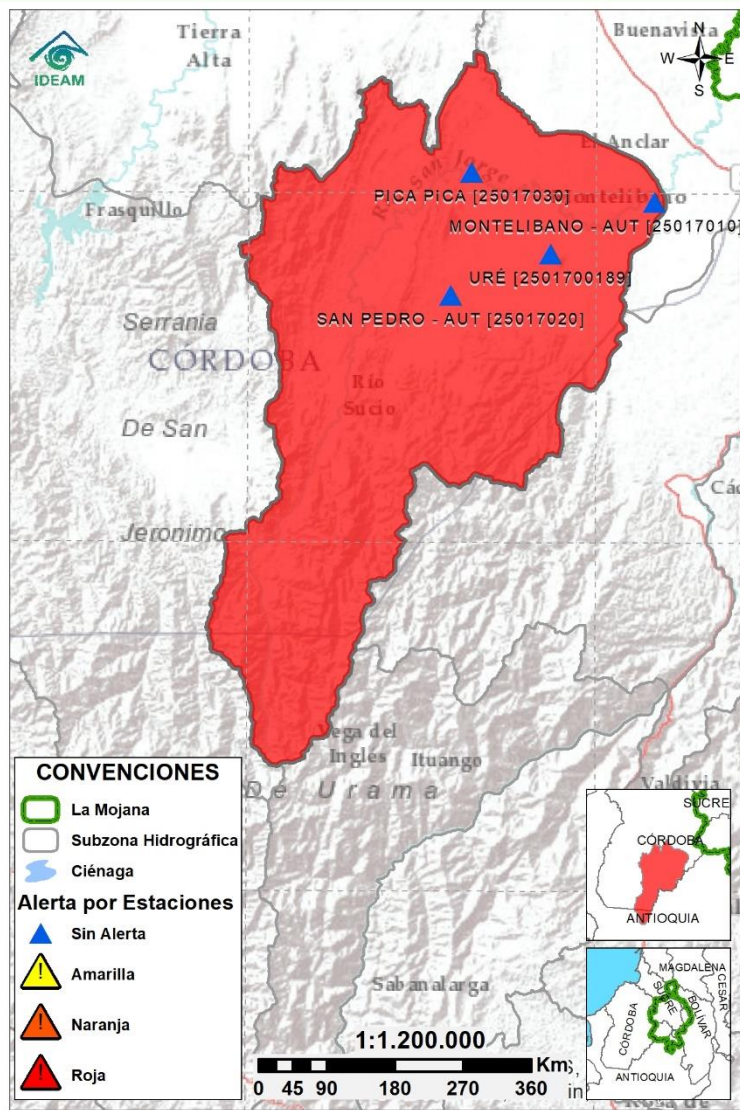
Alerta	Zona Hidrográfica	Subzona o Cuenca Hidrográfica	Condición predominante	Descripción de la alerta hidrológica
	1	Bajo Magdalena-Cauca - San Jorge	Alto San Jorge	<b>Afectaciones</b> Afectaciones debido a la creciente súbita en el río San Jorge a la altura de Montelibano, condición que se verá reflejada aguas abajo los próximos días.
	2	Bajo Magdalena-Cauca - San Jorge	Bajo San Jorge	<b>Afectaciones</b> Afectaciones en los municipios de Guaranda y San Benito Abad, además de niveles altos en la ciénaga de Ayapel. Se prevé que esta condición se mantenga los próximos días.
Sin alerta	3	Bajo Magdalena-Cauca - San Jorge	Directos al Bajo Cauca-ciénaga La Raya entre el río Nechí y Brazo de Loba	<b>Niveles en ascenso</b> Estabilización de niveles del río Cauca, se prevé condición similar en sus afluentes.
	4	Nechí	Bajo Nechí y Directos al Bajo Nechí	<b>Niveles estables</b> Probabilidad de crecientes, con especial atención en las quebradas La Oca en Zaragoza y La Villa en El Bagre.
Sin alerta	5	Cauca	Directos al Cauca entre Puerto Valdivia y río Nechí	<b>Niveles en descenso</b> Descenso de niveles del río Cauca entre Puerto Valdivia y Nechí, condición que se prevé se mantendrá durante el día.
Sin alerta	6	Bajo Magdalena	Directos Bajo Magdalena entre El Banco y Plato	<b>Niveles en ascenso</b> Ascenso de nivel en el Bajo Magdalena, incluyendo los brazos de Loba y Mompós, se prevé se estabilice los próximos días.

**Nota 1:** Las alertas hidrológicas pueden ser corregidas y/o actualizadas en el futuro. No representa una certificación oficial del IDEAM.

**Nota 2:** Es probable que los eventos hidrológicos reportados en las alertas emitidas no se estén presentando sobre los ríos principales sino sobre sus afluentes.

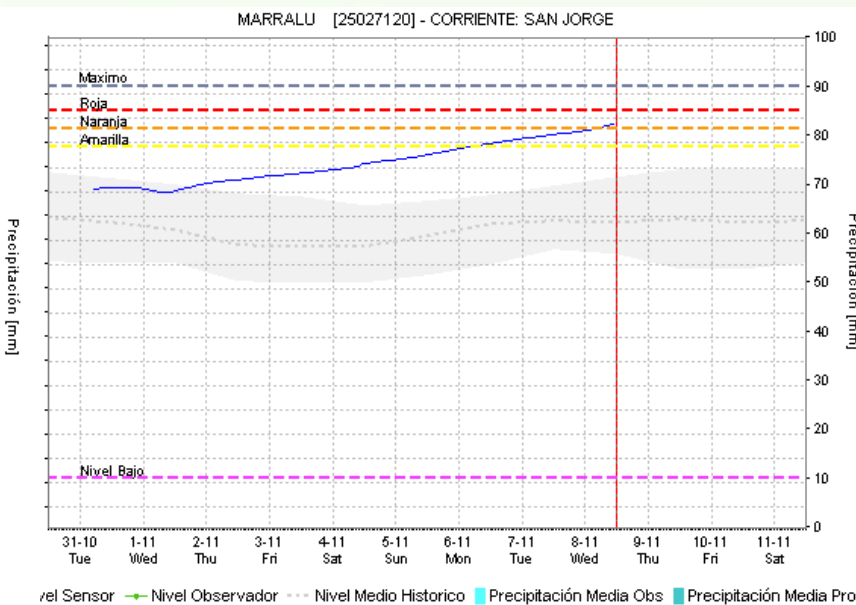
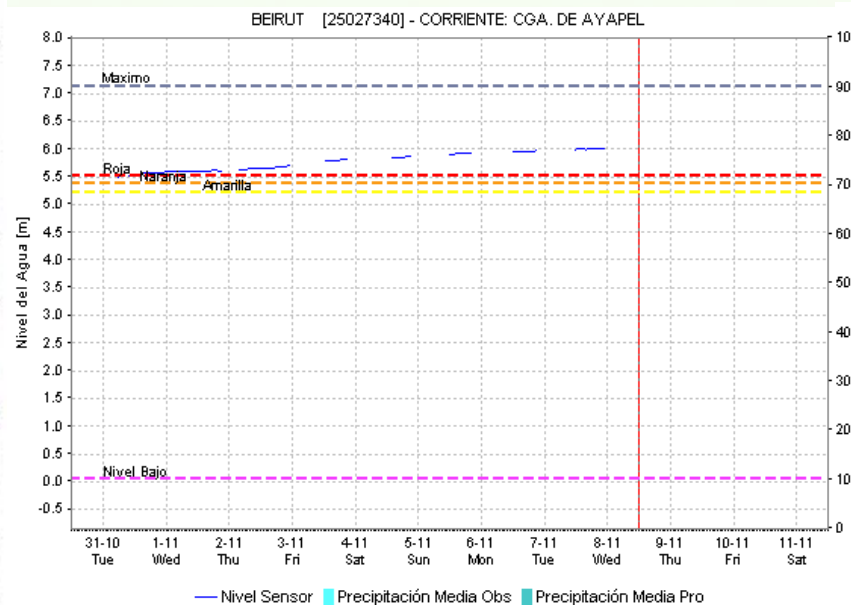
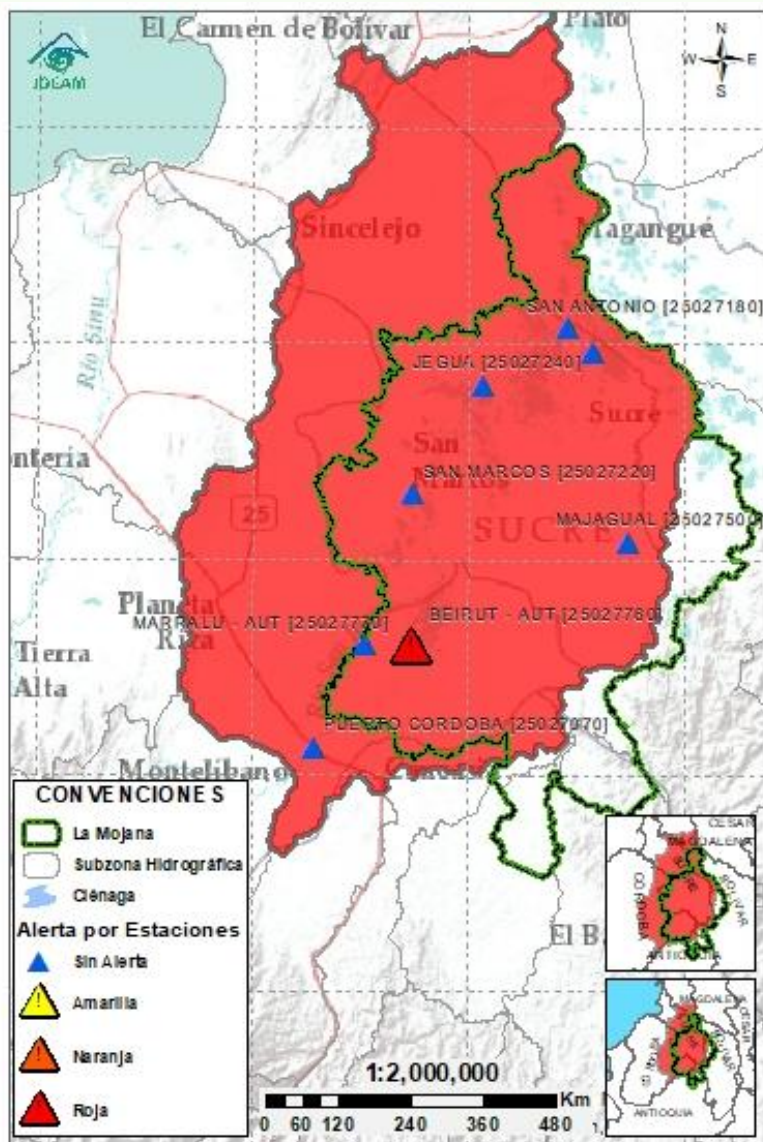
**Nota 3:** El IDEAM recomienda a la población ribereña estar muy atenta al comportamiento de los niveles de los ríos y atender las recomendaciones que la Unidad Nacional de Gestión del Riesgo de Desastres (UNGRD) emita para la implementación de medidas de contingencia ante posibles afectaciones por desbordamientos e inundaciones.

## 2.2.1 SUBZONA HIDROGRÁFICA DEL RÍO SAN JORGE CUENCA ALTA



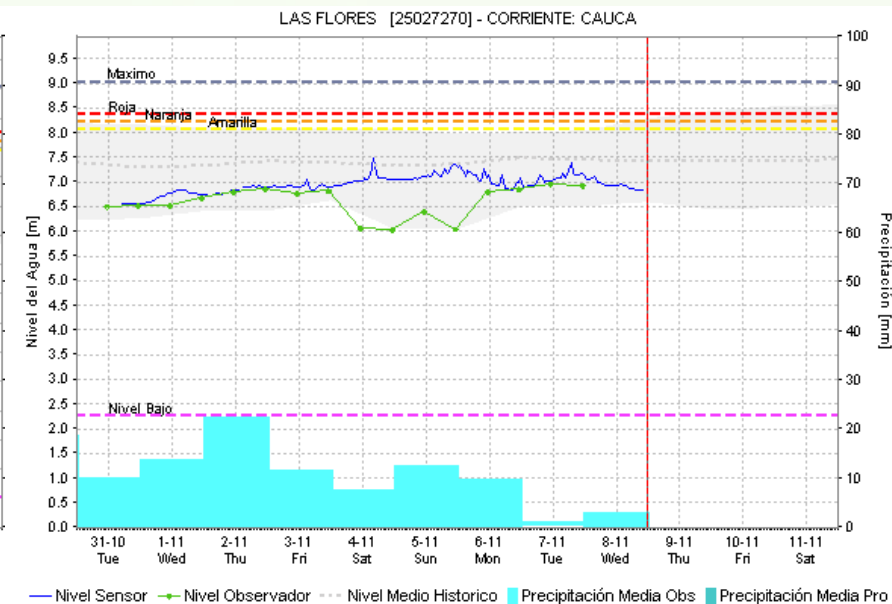
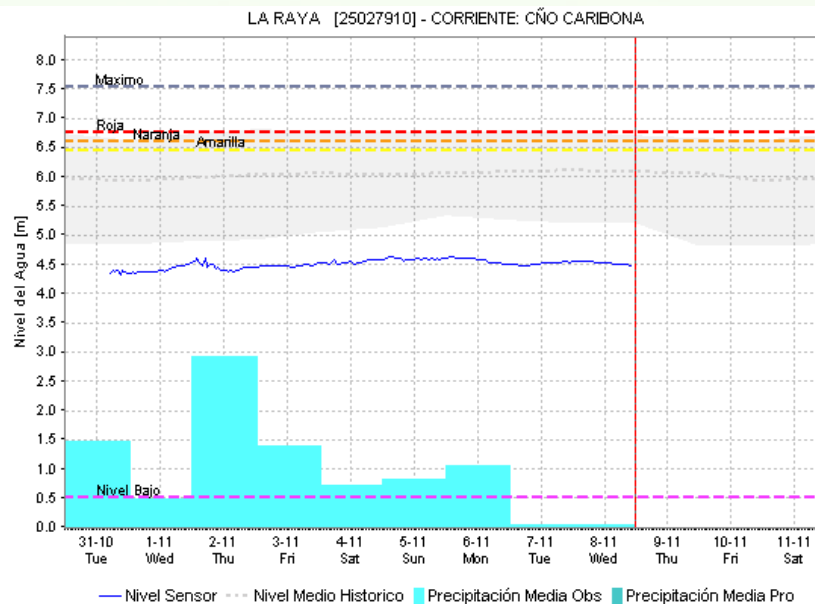
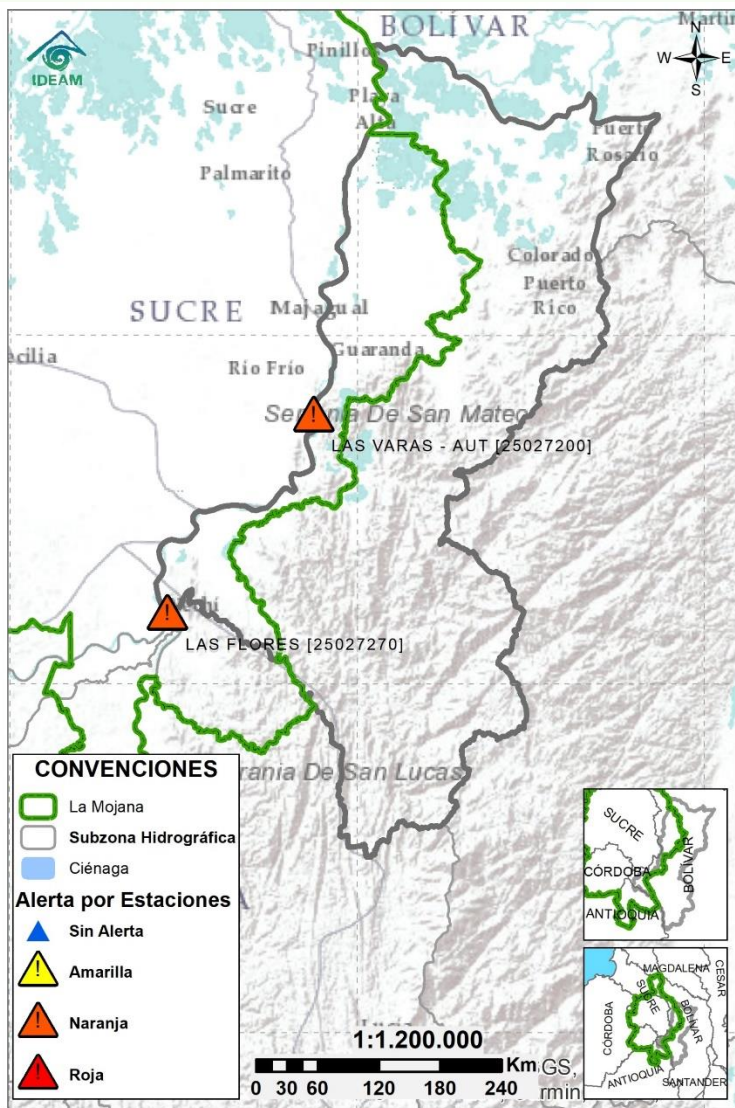
Subzona hidrográfica	Alerta	Descripción
Cuenca alta del río San Jorge		Afectaciones debido a la creciente súbita en el río San Jorge a la altura de Montelibano, condición que se verá reflejada aguas abajo los próximos días.



## 2.2.2 SUBZONA HIDROGRÁFICA DEL RÍO SAN JORGE CUENCA BAJA



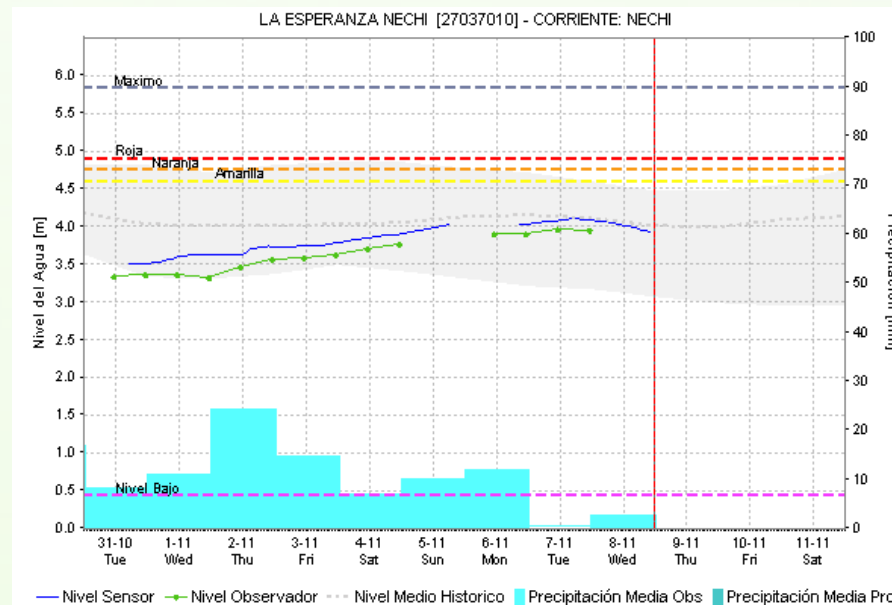
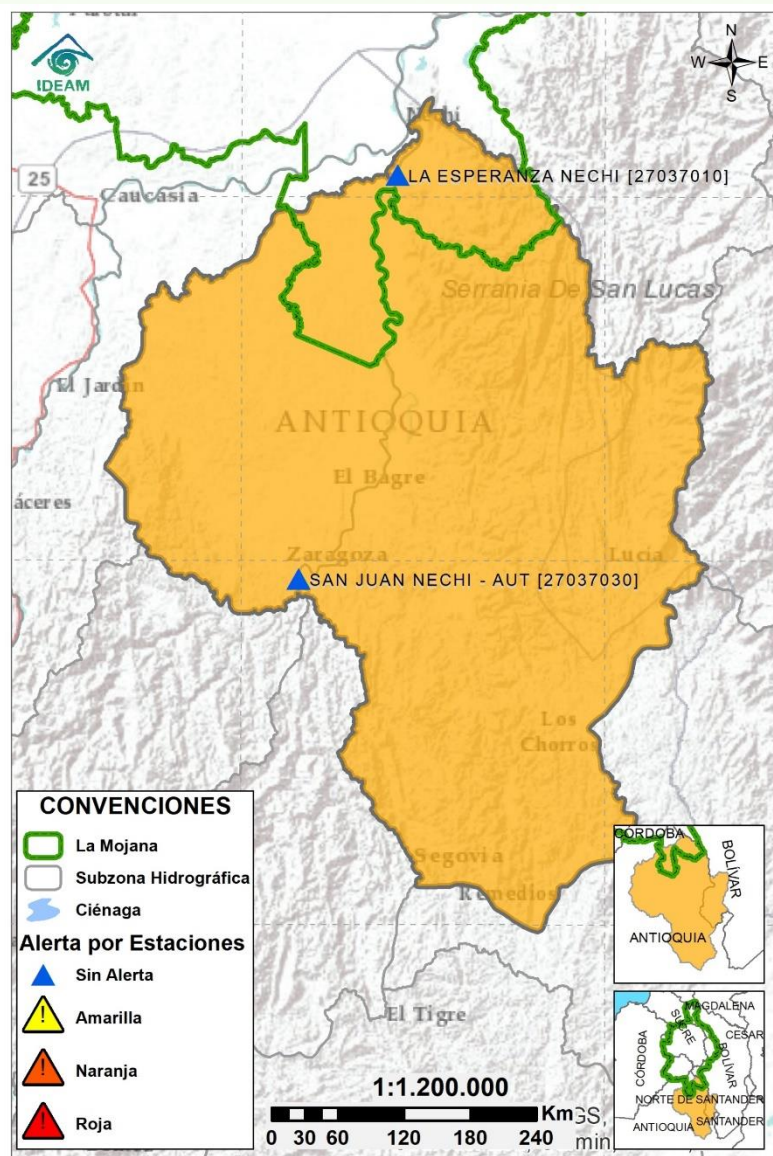
Subzona hidrográfica	Alerta	Descripción
Cuenca baja del río San Jorge		Afectaciones en los municipios de Guaranda y San Benito Abad, además de niveles altos en la ciénaga de Ayapel. Se prevé que esta condición se mantenga los próximos días.


## 2.2.3 DIRECTOS AL BAJO CAUCA - CIÉNAGA LA RAYA ENTRE EL RÍO NECHÍ Y EL BRAZO DE LOBA



Subzona hidrográfica	Alerta	Descripción
Directos al bajo Cauca- Ciénaga La Raya entre el río Nechí y Brazo de Loba		Estabilización de niveles del río Cauca, se prevé condición similar en sus afluentes.
		Alerta en el sector Caregato (San Jacinto del Cauca, Bolívar), por persistencia del ingreso del río Cauca hacia el Bajo San Jorge. <b>Nota:</b> rompimiento del dique marginal del río Cauca en el sector Caregato, generando ingreso de agua hacia el Bajo San Jorge (27/08/2021). Emergencia activa hasta la fecha.

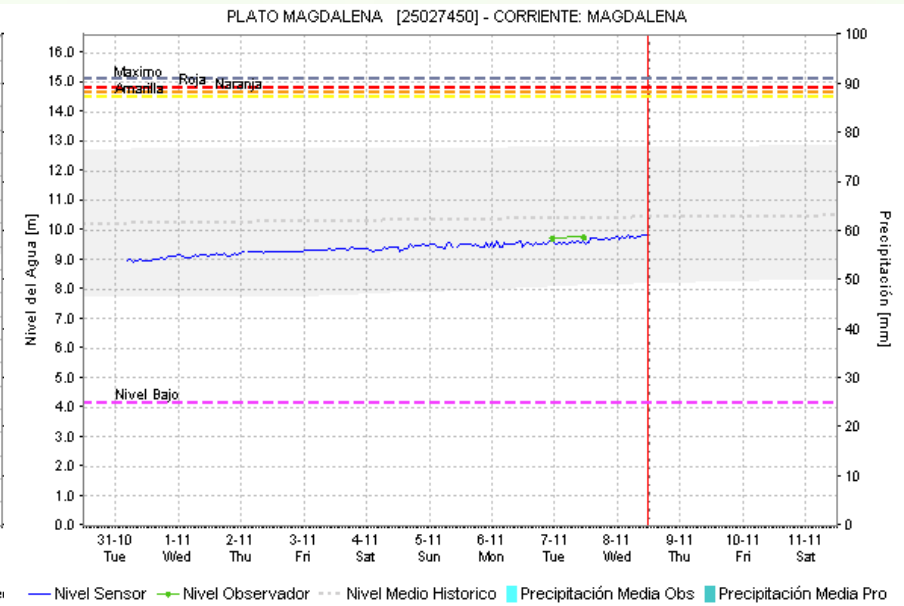
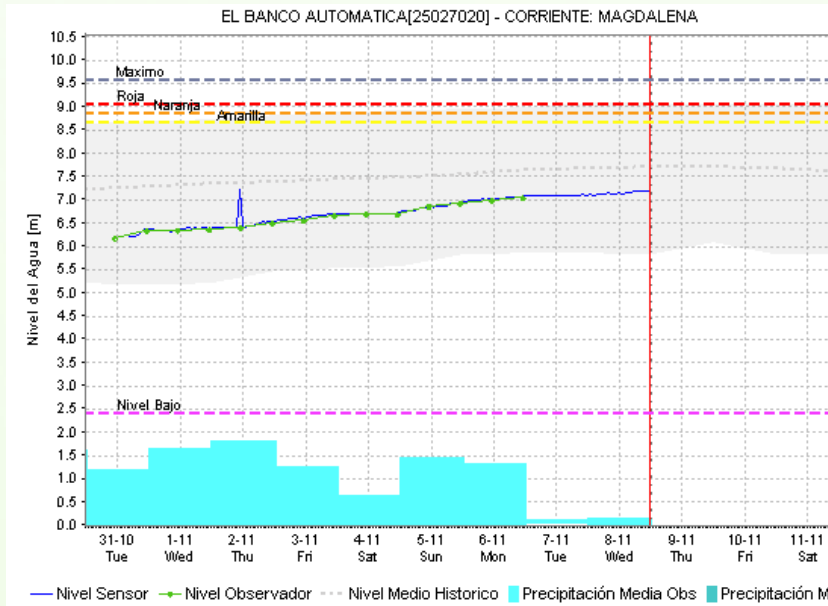
## 2.2.4 SUBZONA HIDROGRÁFICA DEL RÍO NECHÍ CUENCA BAJA



Subzona hidrográfica	Alerta	Descripción
Cuenca baja del río Nechí		Probabilidad de crecientes, con especial atención en las quebradas La Oca en Zaragoza y La Villa en El Bagre.



## 2.2.6 DIRECTOS AL BAJO MAGDALENA ENTRE EL BANCO Y EL PLATO



Subzona hidrográfica	Alerta	Descripción
Directos Bajo Magdalena entre el Banco y el Plato	Sin alerta	Ascenso de nivel en el Bajo Magdalena, incluyendo los brazos de Loba (municipios de Barranco de Loba, Pinillos, Magangué y Cicuco) y Mompós (Mompós, San Zenón, Talaigua Nuevo, Santa Ana y Santa Bárbara de Pinto), se prevé se establezca los próximos días.

## Estaciones Meteorológicas Automáticas y Convencionales en la región de La Mojana

Leyenda	Estación	Municipio	Departamento	Tipo	Código
B1	Aeropuerto Baracoa	Magangué	Bolívar	Convencional	25025100
B2	Planta Ecopetrol	Magangué	Bolívar	Automática	250270153
B3	Las Varas	San Jacinto del Cauca	Bolívar	Convencional	25027200
C1	Ayapel	Ayapel	Córdoba	Convencional	25025030
C2	Caño Barro	Ayapel	Córdoba	Automática	13027040
C3	Marralú	Ayapel	Córdoba	Automática	25027770
S1	Majagual	Majagual	Sucre	Convencional	25020340
S2	San Benito Abad	San Benito Abad	Sucre	Convencional	25025180
S3	Santiago Apóstol	San Benito Abad	Sucre	Convencional	25020760
S4	San Marcos	San Marcos	Sucre	Automática	25025340
S5	San Luis	Sucre	Sucre	Convencional	25021370

## Horarios de monitoreo y pronóstico de las condiciones meteorológicas



Subregionalización de La Mojana con fines de monitoreo y pronóstico

## **EQUIPO DE TRABAJO CRPA LA MOJANA**

Elaborado por:  
**AARÓN OMAÑA** Meteorólogo  
**CIELO DIAZ**, Hidróloga  
Con la colaboración de:  
**PABLO GARCÍA**, SIG  
**MAYERLIN SANDOVAL**, Comunicadora

[www.corpomojana.gov.co](http://www.corpomojana.gov.co)

**Correo Electrónico:**  
[corpomojana@corpomojana.gov.co](mailto:corpomojana@corpomojana.gov.co)  
Cra. 21 # 21 A – 44 San Marcos - Sucre  
Teléfono: (+575) 295 5347

**GHISLIANE ECHEVERRY PRIETO**,  
Directora General IDEAM.  
**DIANA CAROLINA RUEDA**,  
Jefe Oficina del Servicio de Pronósticos y Alertas  
[www.ideam.gov.co](http://www.ideam.gov.co)

**Correos electrónicos:**  
[servicio@ideam.gov.co](mailto:servicio@ideam.gov.co)  
[alertas@ideam.gov.co](mailto:alertas@ideam.gov.co)

Calle 25 d # 96b - 70, piso 3. Bogotá, D.C.  
Teléfono: 307 5625 ext. 1334 - 1336.

**LILIANA QUIROZ**, Directora General de la Corporación para el Desarrollo Sostenible de La Mojana y el San Jorge-CORPOMOJANA.

**OLMEDO LÓPEZ** Gerente del Fondo Adaptación

**JIMENA PUYANA**, Gerente Nacional de Desarrollo Sostenible del PNUD